

Passion in Lighting



ブライト グループ

Bright International Group Ltd.

Since 1983



お客様に寄り添う、トータルソリューション

40 years



Index

01

会社概要

02

売上構成比

03

主要取引先

04

製品開発

05

ラインナップ

06

イノベーションプロジェクト

PART ONE

01



会社概要

グループ企業情報

ブライトグループ ▶ 香港

東莞瑩輝照明株式会社 ▶ 東莞

東莞嘉盛照明テクノロジー株式会社 ▶ 東莞

上海瑩輝照明テクノロジー株式会社 ▶ 上海

上海瑩輝照明工程株式会社 ▶ 上海

永瑩輝貿易株式会社 ▶ 上海

ベトナム増輝照明株式会社 ▶ ベトナム

ベトナム興輝照明株式会社 ▶ ベトナム

株式会社フォレスト ▶ 東京

ホテル事業部

東莞グランドノーベルホテル ▶ 東莞

西安皇城グランドノーベルホテル ▶ 西安



LIGHTING PRIVATE BRAND

BRIGHT
瑩輝照明

 **MoriMori**
SINCE 2017

 **LED's PRO**
SINCE 2011

 **百得詩特**
SINCE 2003

HOTEL BUSINESS GROUP


GRAND NOBLE
Hotels & Resorts

東莞豪門大飯店
GRAND NOBLE HOTEL
DONGGUAN
★★★★★
SINCE 2001

西安皇城豪門酒店
GRAND NOBLE HOTEL
XFAN
★★★★★
SINCE 2009

沿革

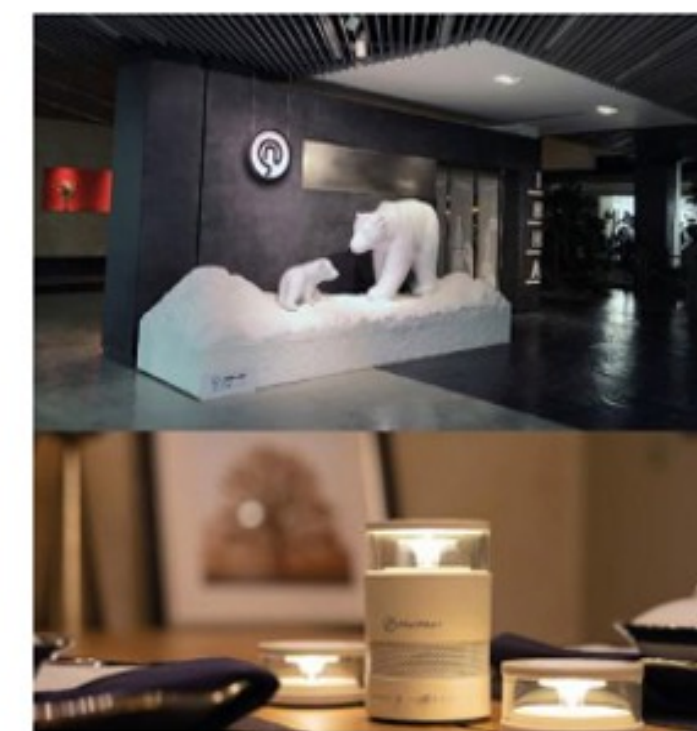
昭和58年
創業



平成15年～平成19年
上海事業所開設



平成20年～平成25年
照明界にLED新時代築く



平成5年～平成14年
東莞工場新設、照明分野への事業展開



平成26年～令和5年
東京事業所開設
ベトナム工場新設



製造拠点

中国



ベトナム



東莞瑩輝照明株式会社

東莞嘉盛照明テクノロジー株式会社



ベトナム興輝照明株式会社



ベトナム増輝照明株式会社



東莞登輝照明株式會社

東莞

- ◆ 敷地面積: 110,000m²
- ◆ R&D エンジニア + ID デザイナー: 120名



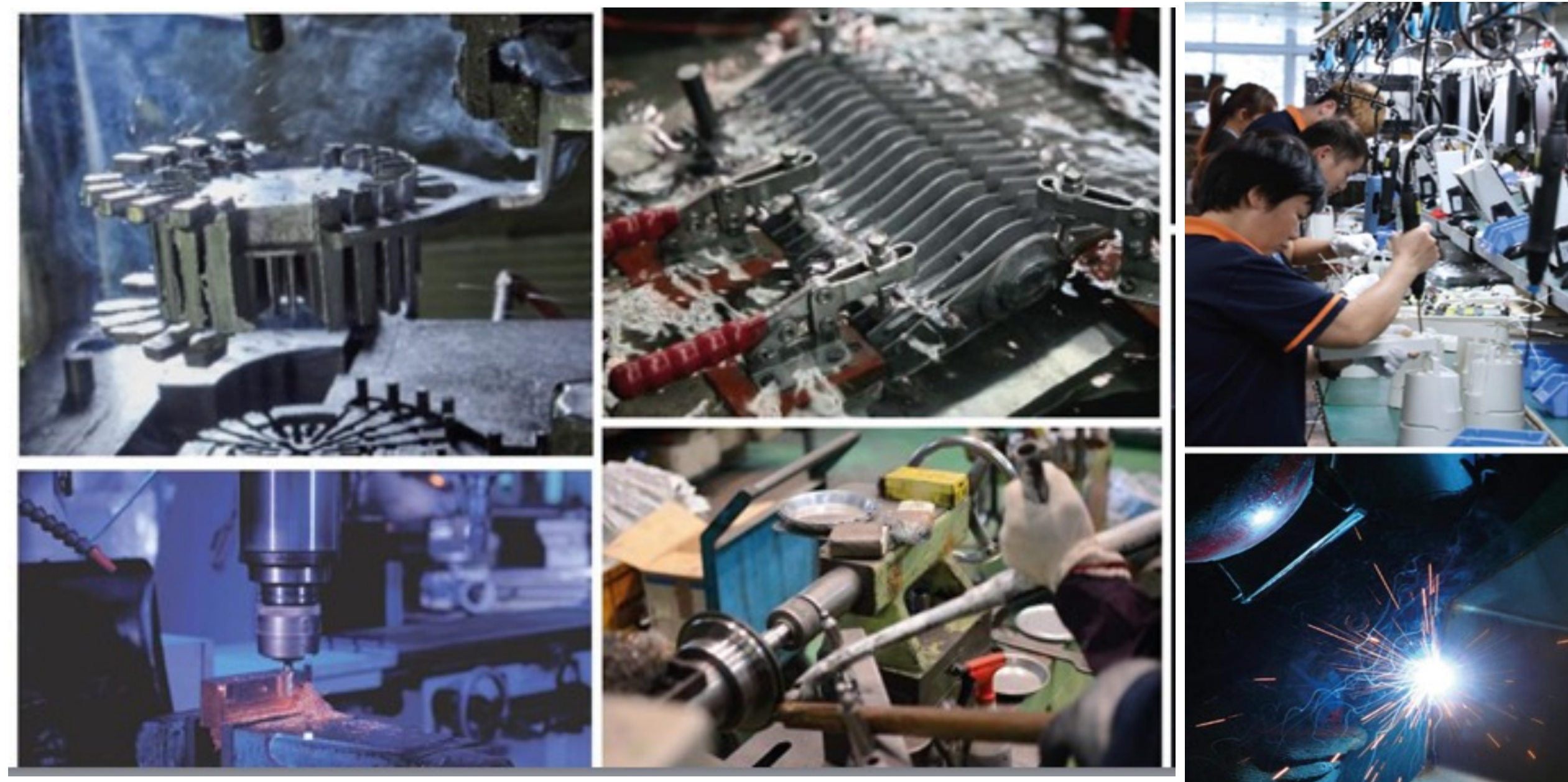
東莞嘉盛照明テクノロジー株式会社

▶ 東莞

- ◆ 敷地面積: 90,000m²
- ◆ 生産ライン: 22ライン
- ◆ 従業員: 1,000名
- ◆ 品質管理: 90
- ◆ 出荷量: 300コンテナ/月
- ◆ アルミダイカストマシン自動化装置: 11台
- ◆ CNC: 3台
- ◆ クリーンルーム内にてLED生産ライン: 11ライン



東莞嘉盛照明テクノロジー株式会社



東莞嘉盛照明テクノロジー株式会社

▶ 東莞

電子部品生産センター



LED モジュール & 電源の生産:

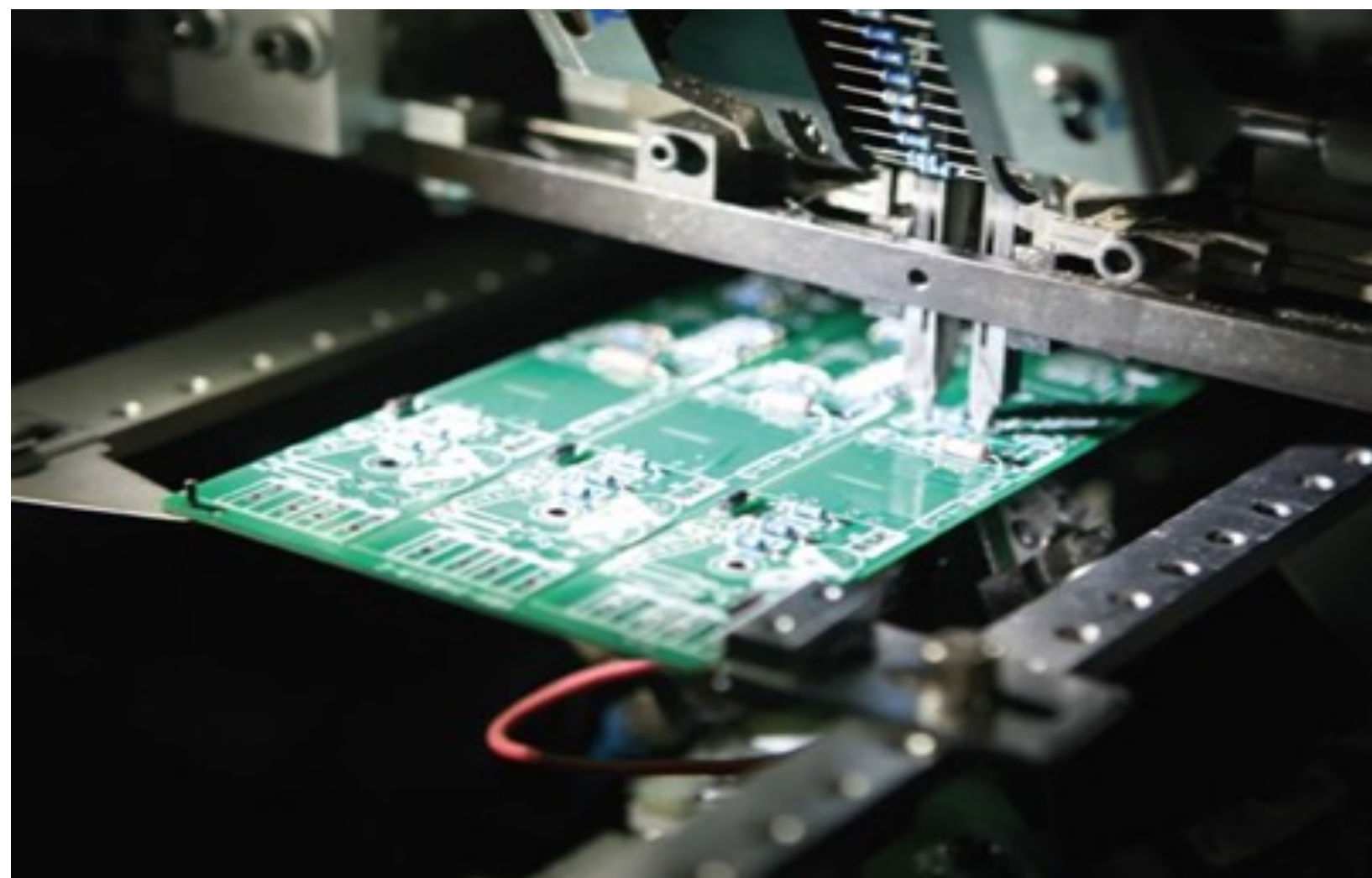
- ◆ SMT: 4台
- ◆ 射出成形機: 2台
- ◆ 生産ライン: 2ライン
- ◆ 従業員: 172名
- ◆ 品質管理: 22



東莞嘉盛照明テクノロジー株式会社

▶ 東莞

電子部品生産センター



海外拠点

2018年12月にベトナム増輝照明株式会社開設

- ◆ 敷地面積： 9,600m²
- ◆ 生産ライン： 8ライン
- ◆ 従業員： 200名
- ◆ 出荷量： 120コンテナ/月
- ◆ ISO/UL/ETL認定工場



ベトナム増輝照明株式会社

▶ベトナム



ベトナム増輝照明株式会社

▶ベトナム

表面実装



ベトナム興輝照明株式会社

▶ ベトナム

2024年5月に稼働

- ◆ 工場敷地: 46,000m²~
- ◆ 従業員: 500名
- ◆ 生産ライン: 13ライン、LED 3ライン
- ◆ 品質マネジメントシステム: ISO9001
- ◆ UL/CUL/ETL認定工場



ベトナム興輝照明株式会社の完成予想図



ベトナム興輝照明株式会社の完成予想図



アクセスマップ



ベトナム増輝照明株式会社

ホーチミン タンソンニャット国際空港30KM
CAT LAI港45KM

ベトナム興輝照明株式会社

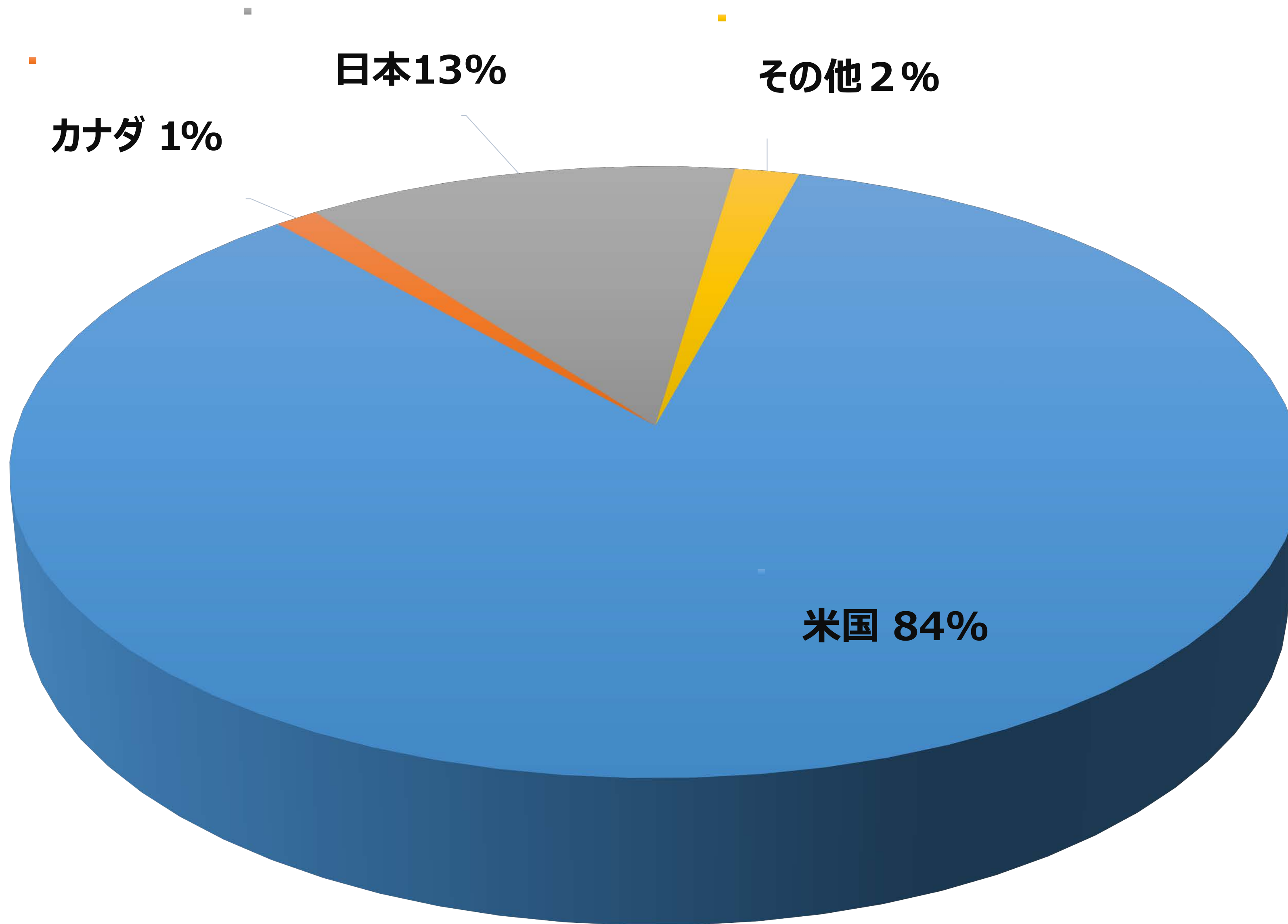
ホーチミン タンソンニャット国際空港35.7KM
CAT LAI港57KM

PART TWO

02



売上構成比



2023年度の売上高 US\$120,000,000

■ U.S. ■ Canada ■ Japan ■ Other

PART THREE

03



主要取引先

取引先のご紹介



PART FOUR

04

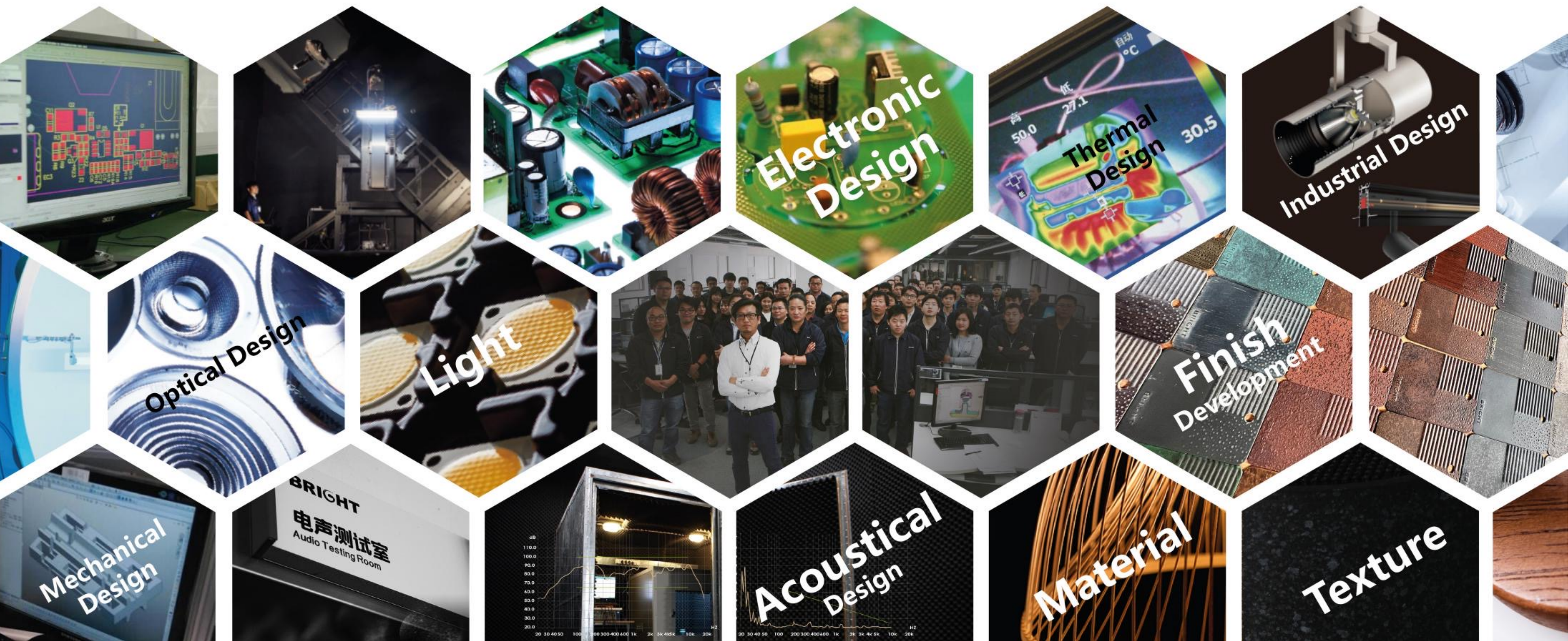


製品開発

ブライト デザイン、R&Dセンター



研究開発の強み



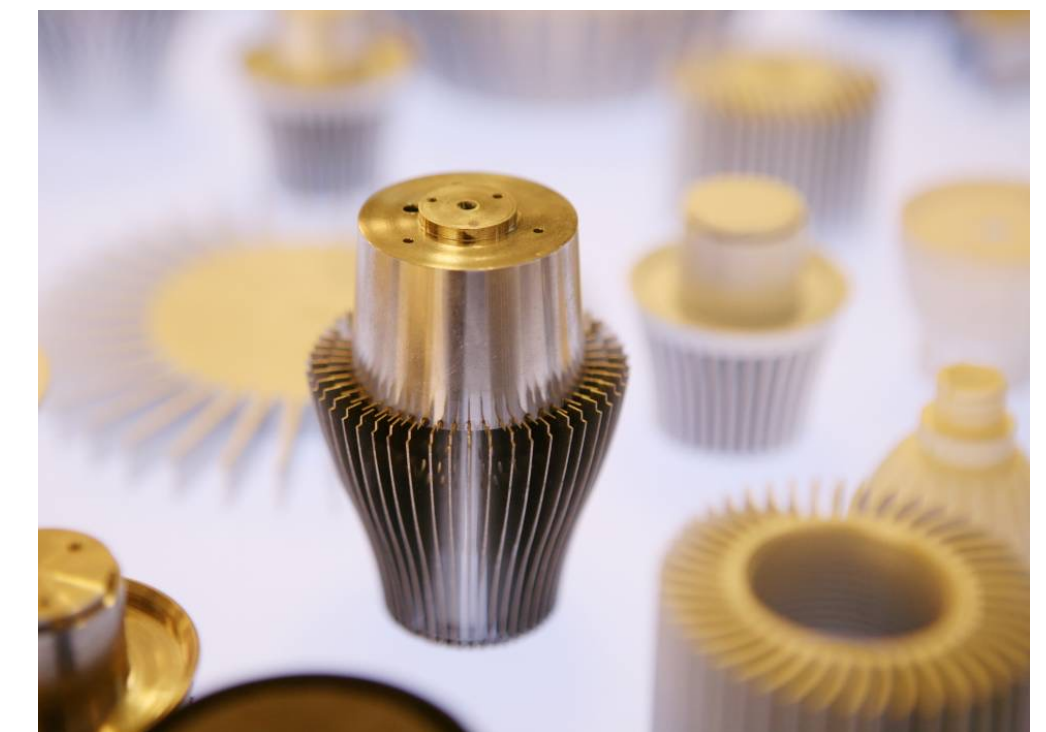
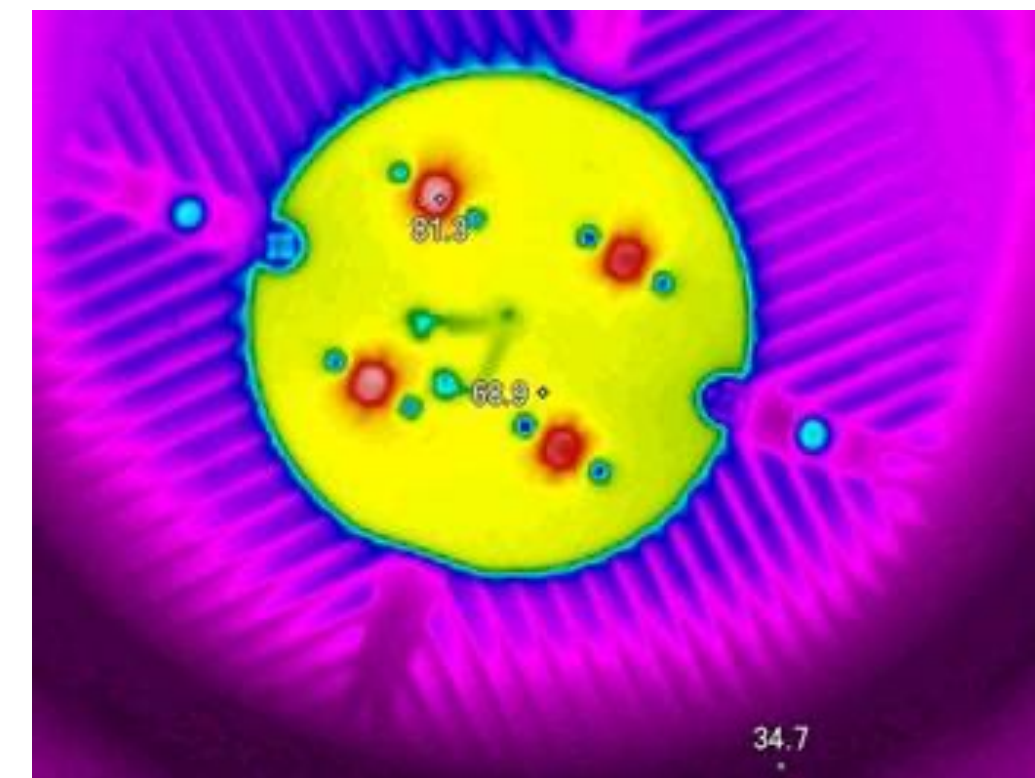
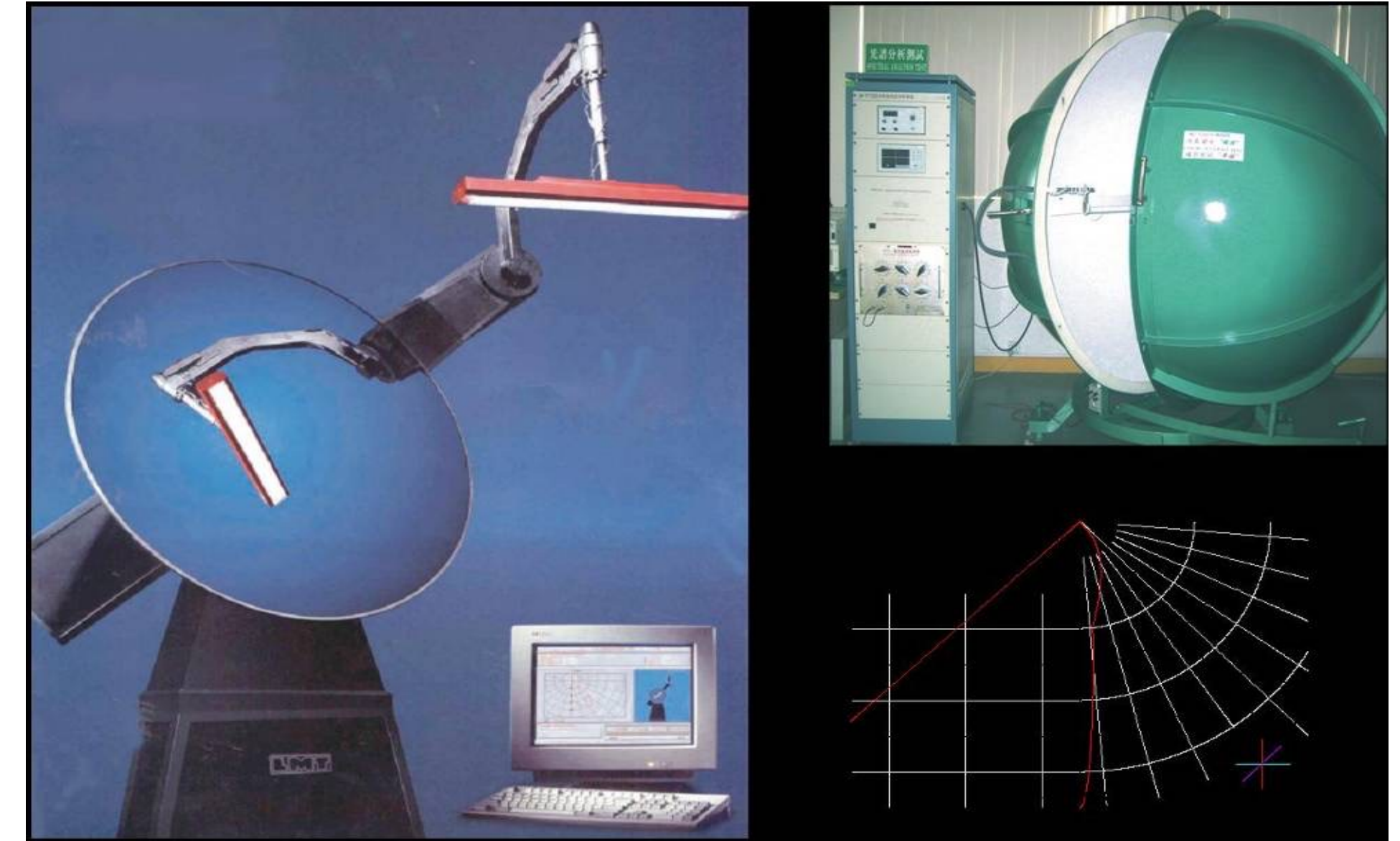
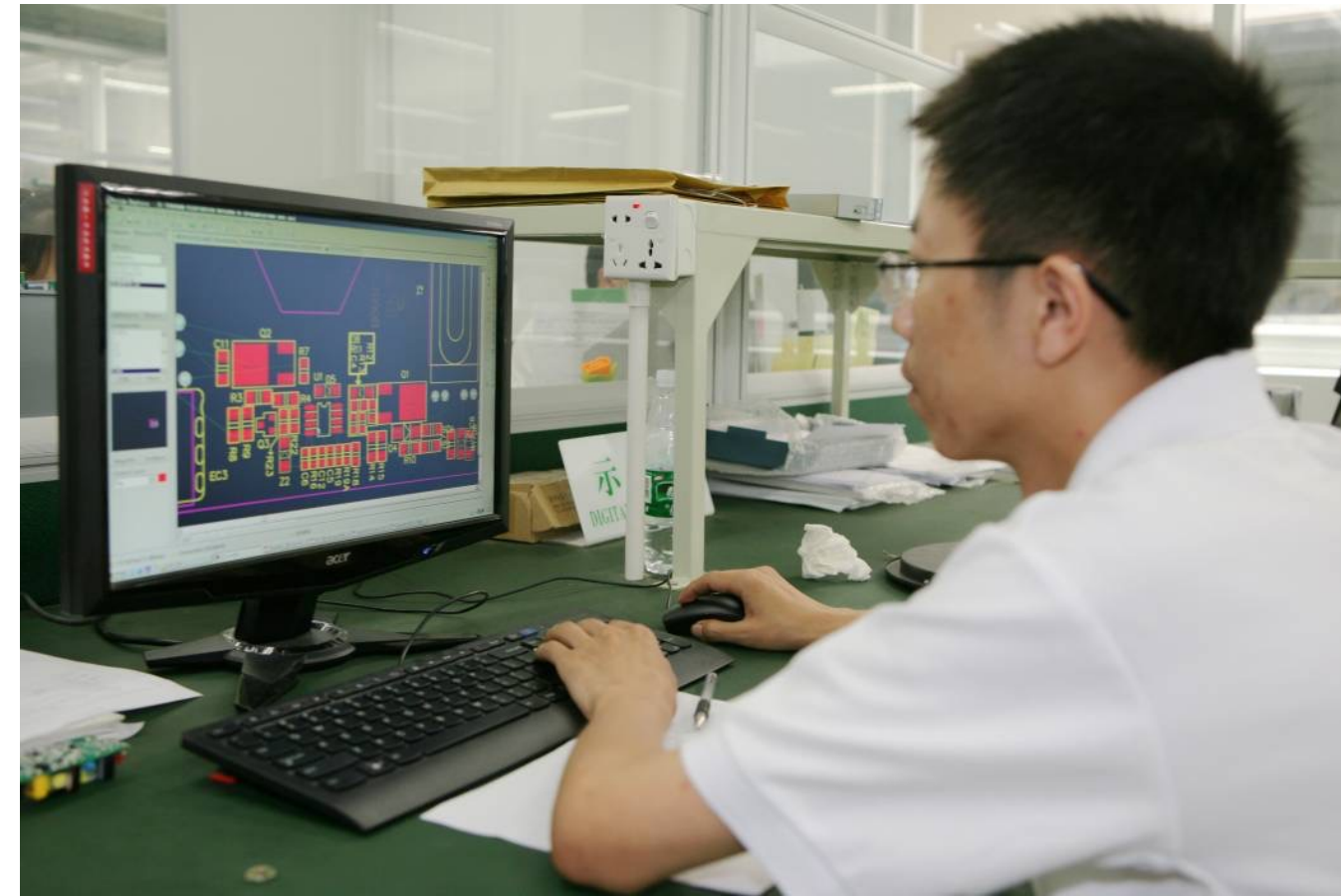
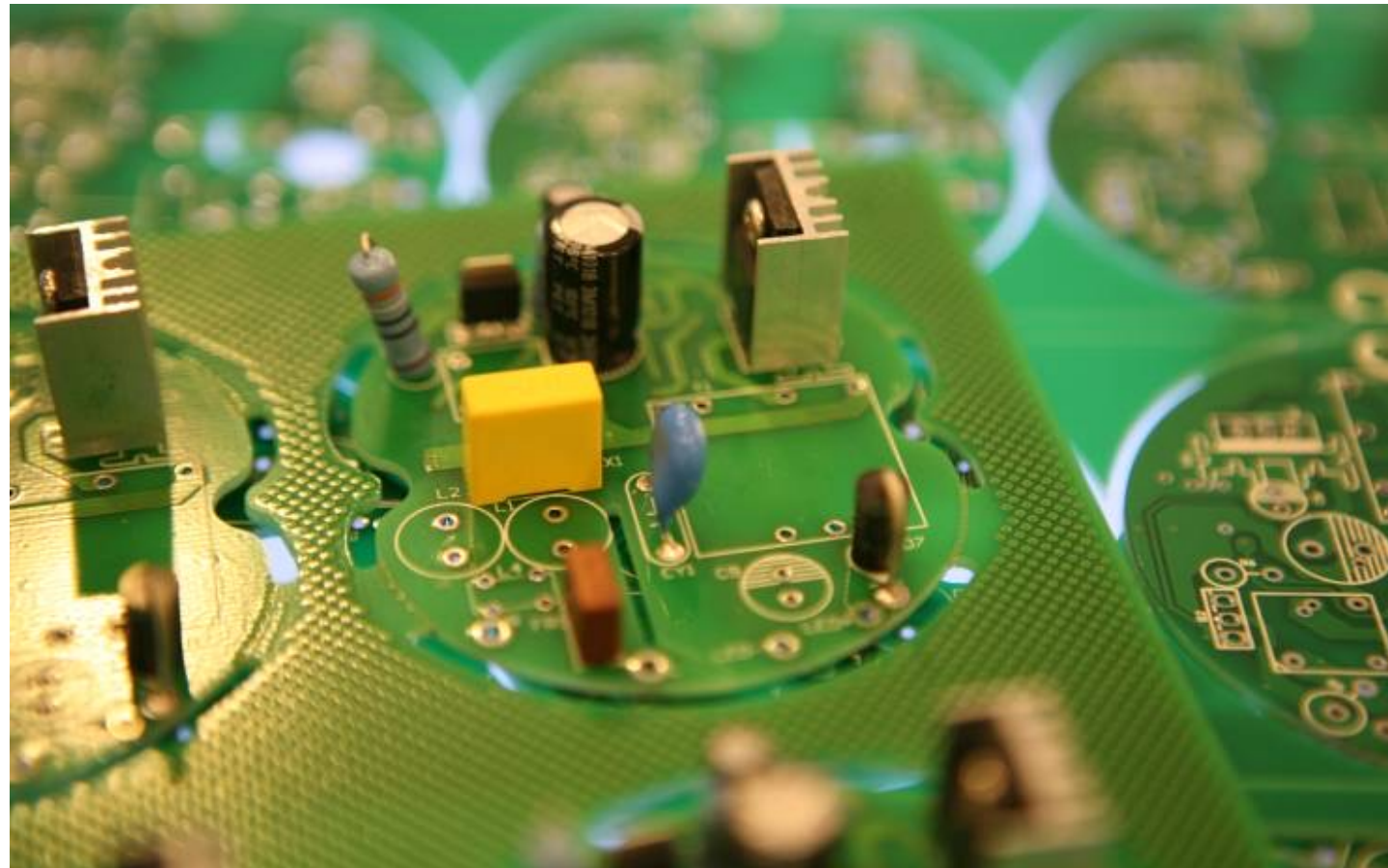
研究開発の強み

Strong ability for new finish development



デザイン、R&Dセンター

- ◆PCB 設計
- ◆放熱設計
- ◆オプティカル設計
- ◆産業用デザイン



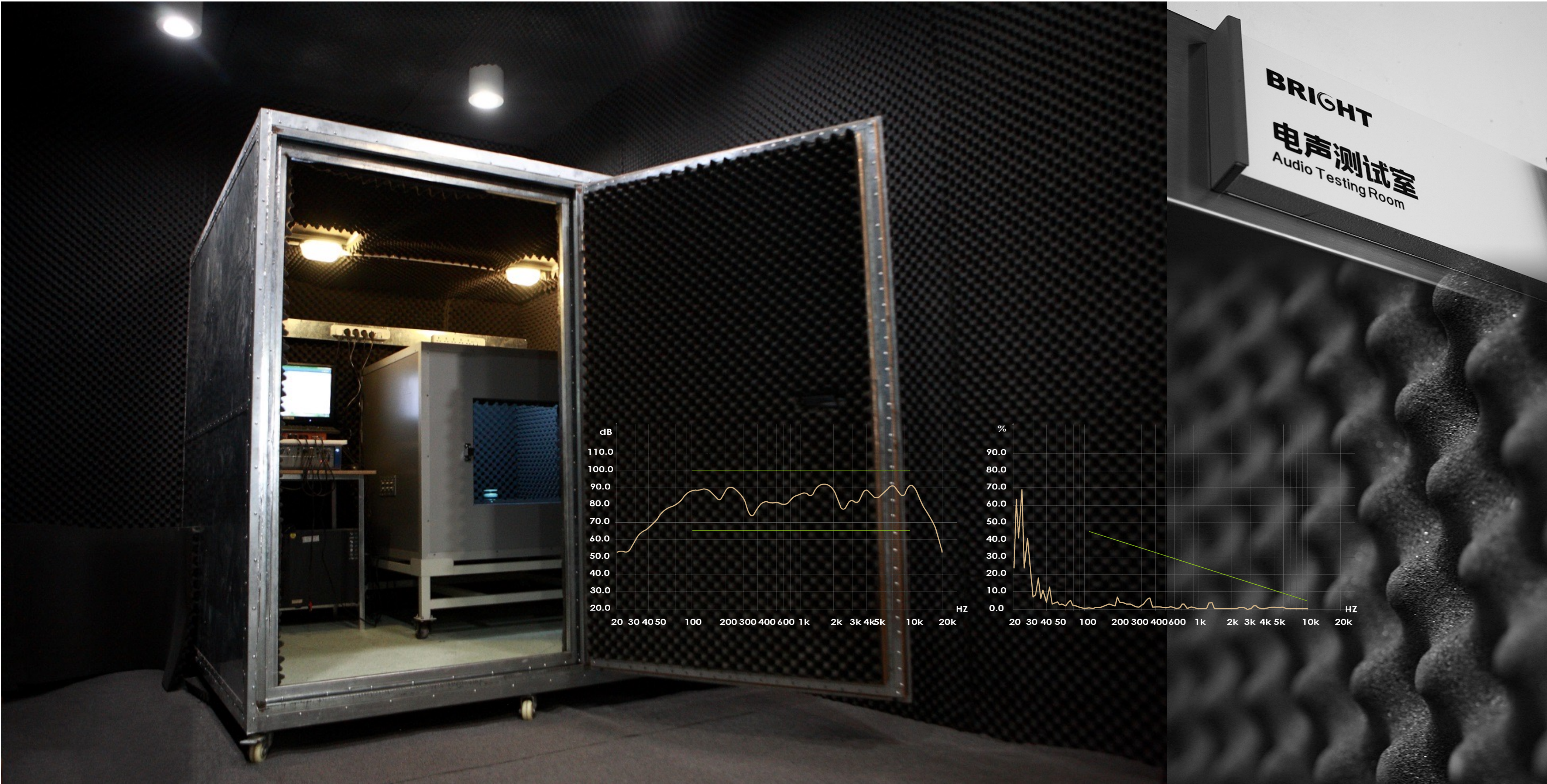
デザイン、R&Dセンター

UL & ETL認定



デザイン、R&Dセンター

音声品質測定ラボ



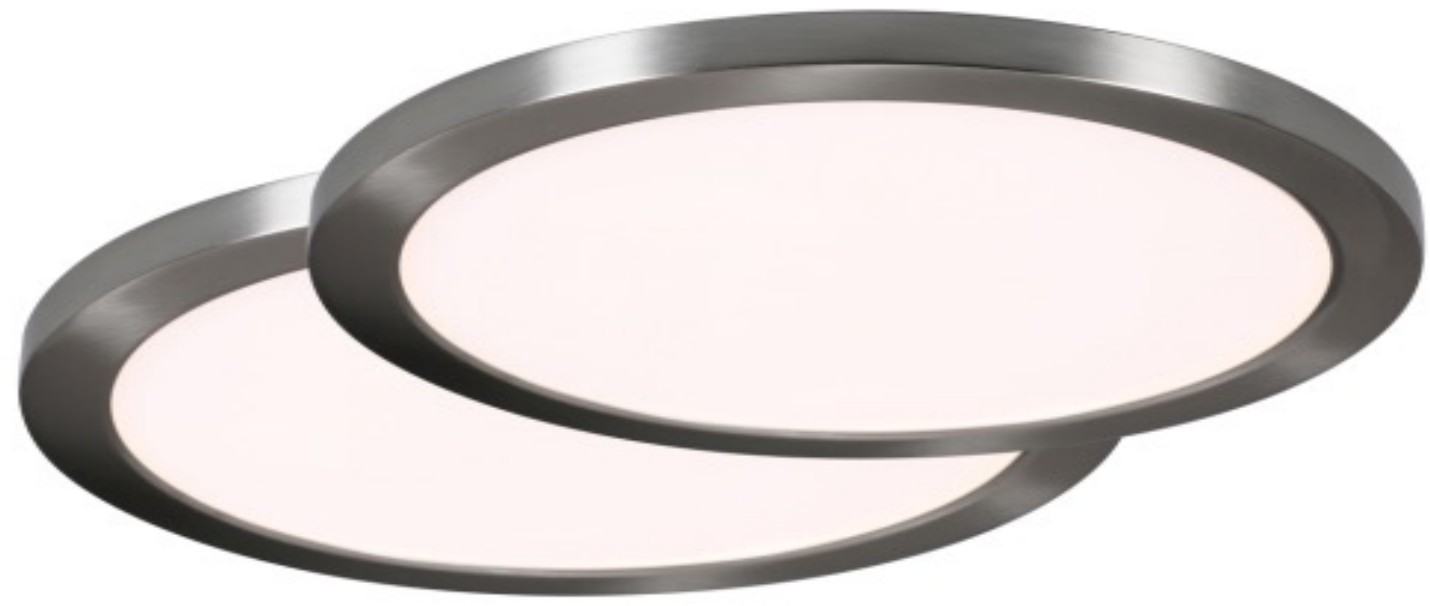
PART FIVE

05



ラインナップ°

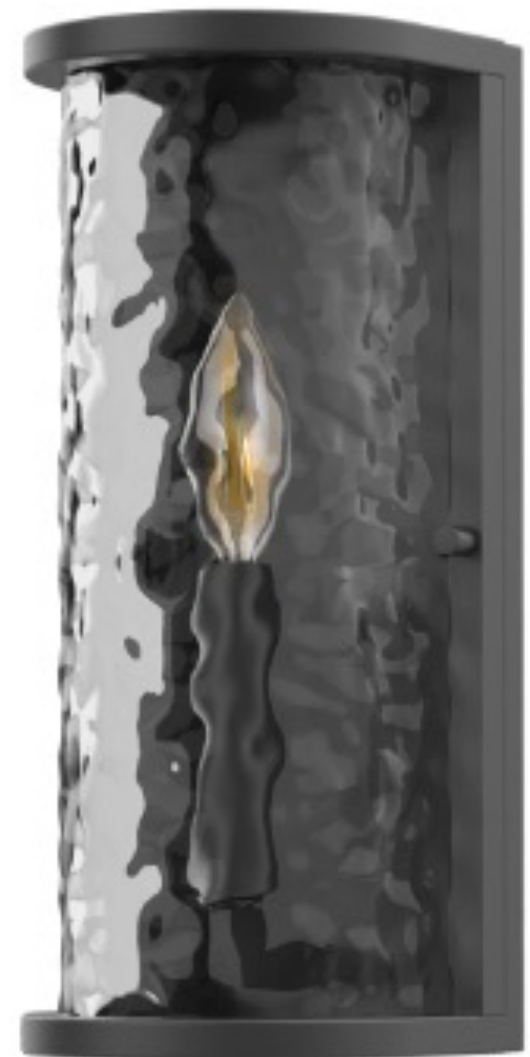
住宅用照明



住宅用照明



住宅用LED照明



ネイチャースタイル



屋外用ローボルト照明

Bright LED Low Voltage Program

Spot Light / Flood Light / Wall Wash Light / Pathway Light
LED technology used in the LV landscape light for energy saving and money saving.



Stake is patented with exclusive footpad for your easy installation.

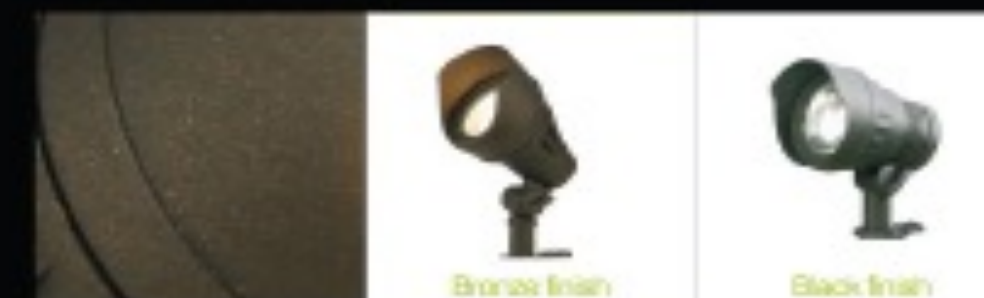


Bright —Millennium Finish

Specially formulated - powder coat finish

- Scratch resistant
- Weather resistant
- UV protected
- Greater adhesion

Dark Bronze with gold glory spots finish accent and highlight spot and flood and wall wash light.



PART SIX

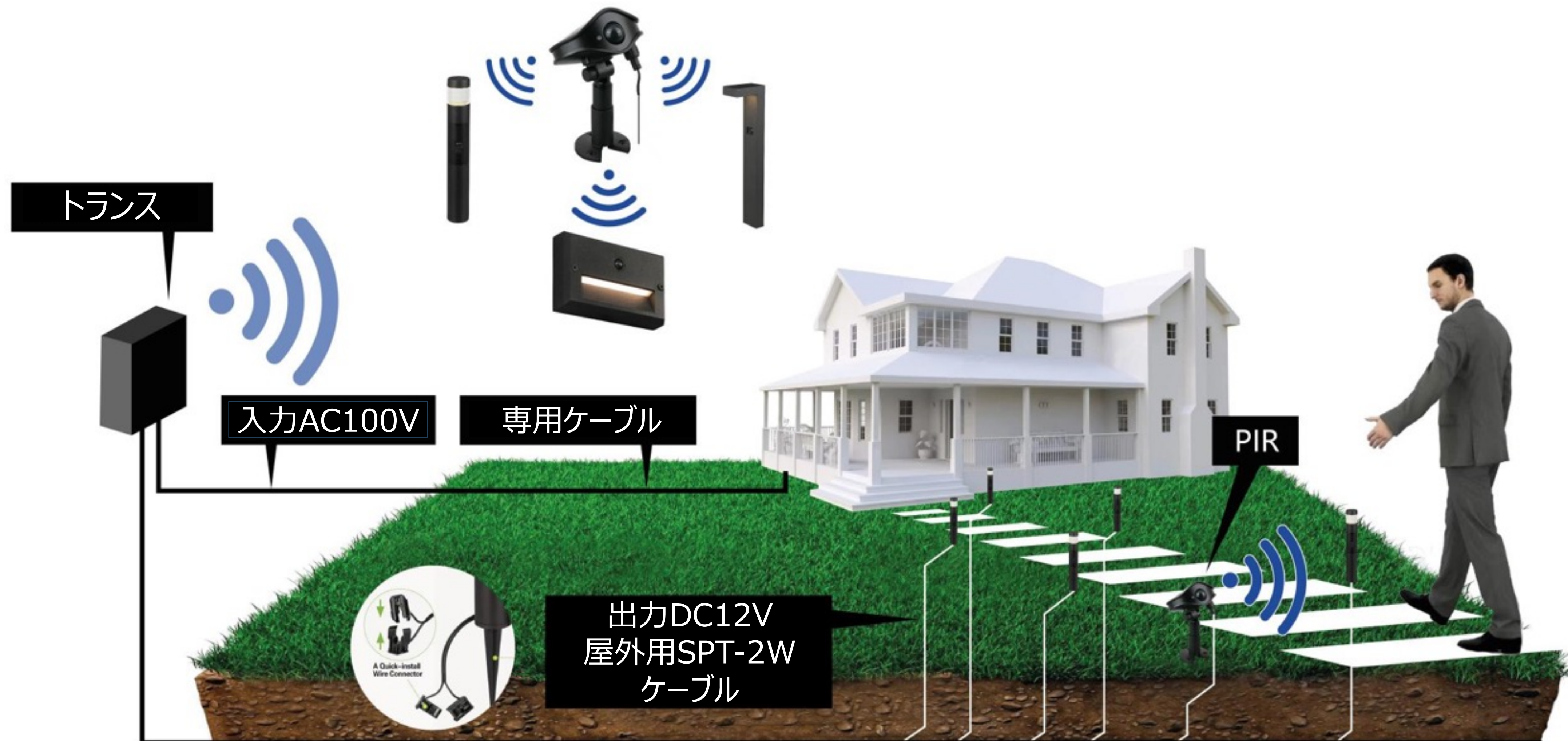
06



イノベーションプロジェクト

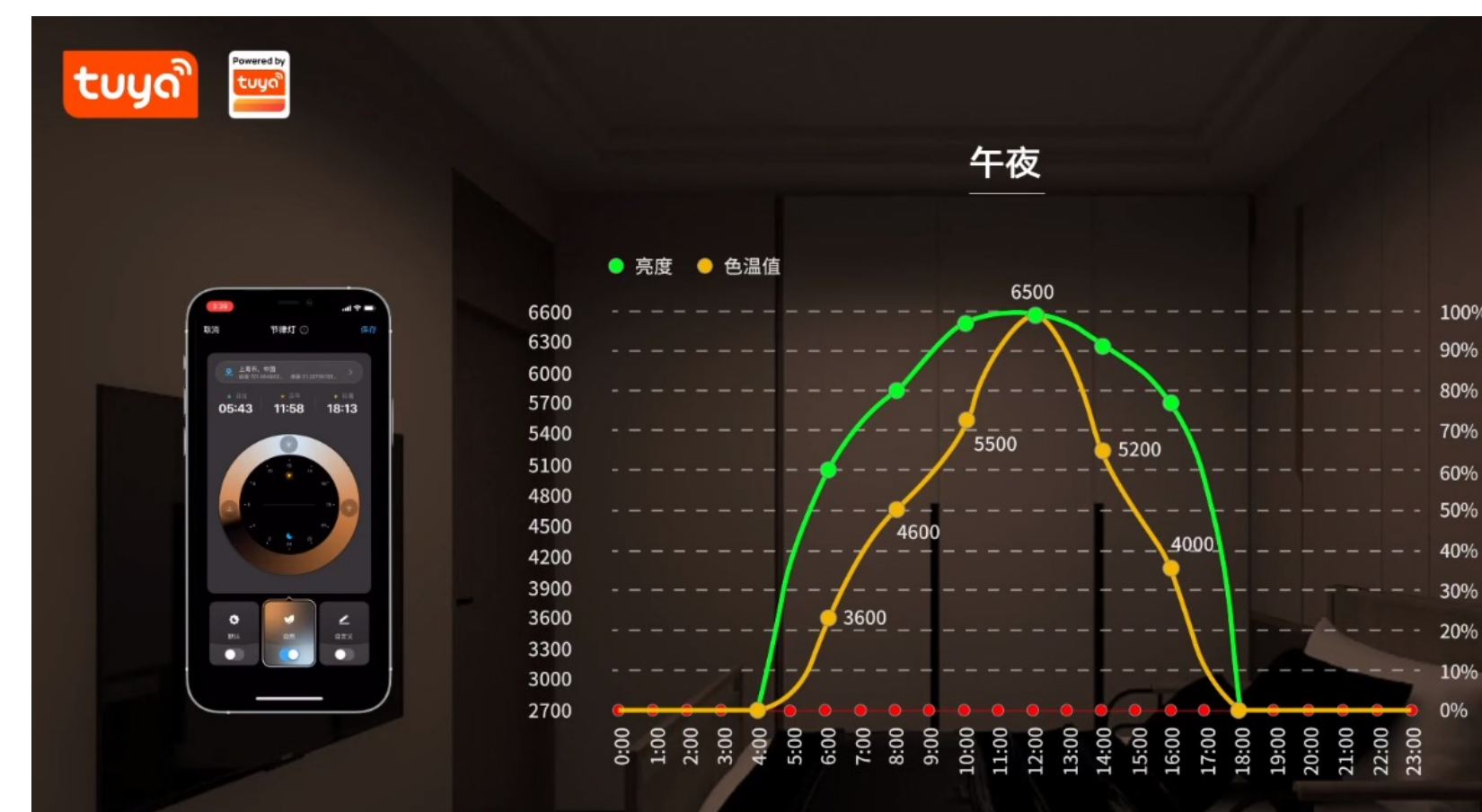
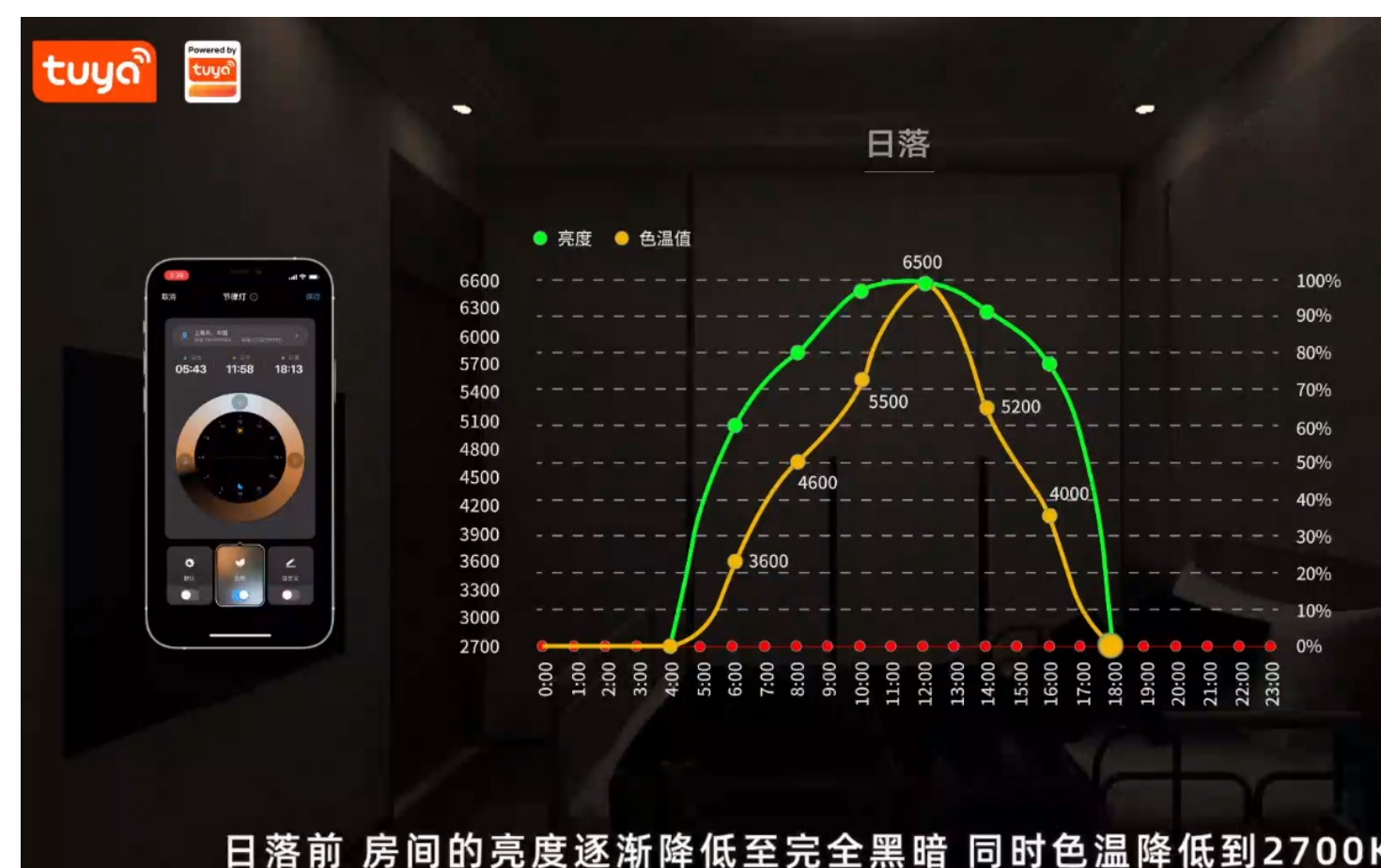
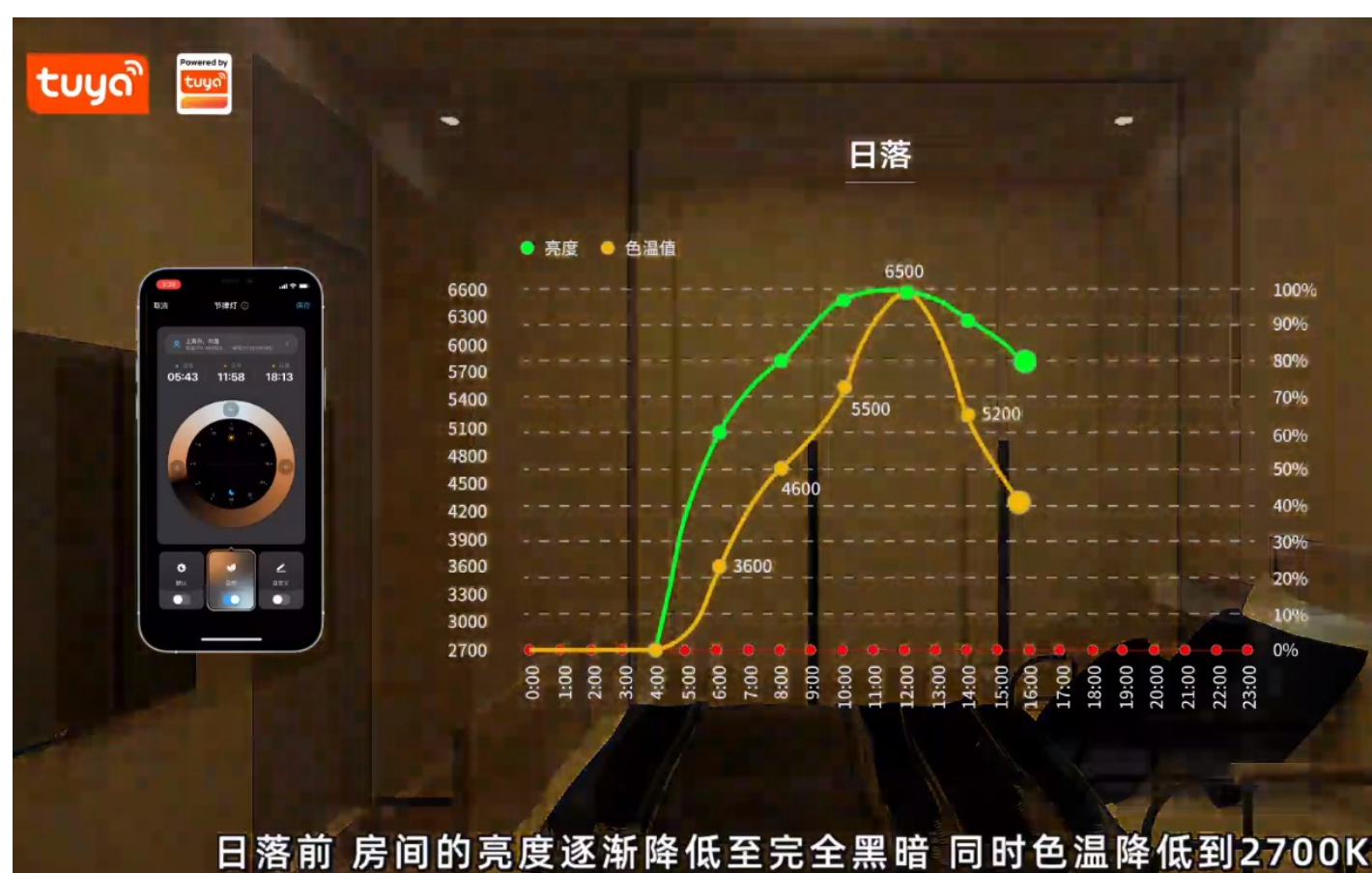
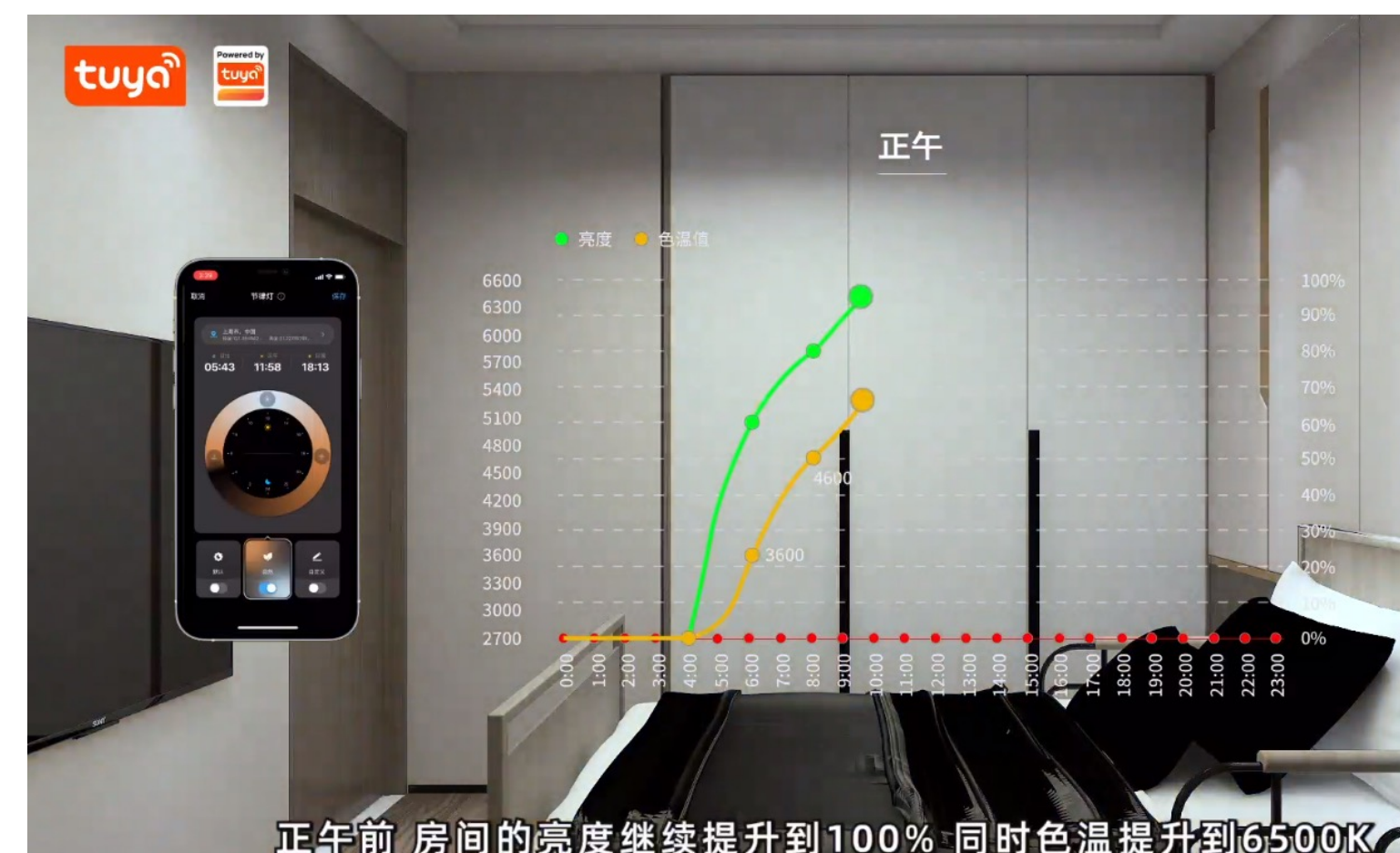
イノベーションプロジェクト

人感センサー付Landscape Lighting



イノベーションプロジェクト

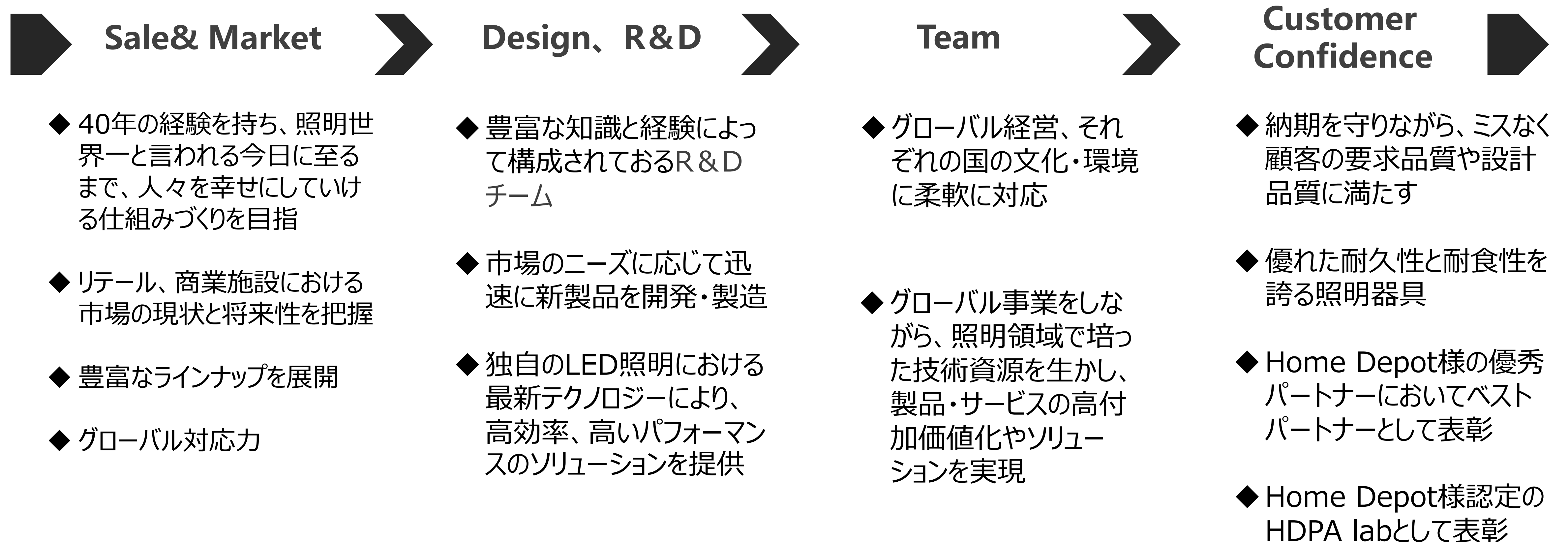
ヒューマンセントリックライティング



- ◆ 年齢や生活習慣、地域の日照状況に基づいてあらかじめ照明をカスタマイズ
- ◆ 作業内容・時間に合わせて照明器具の輝度や色温度を制御
- ◆ 位置情報ソリューションと組み合わせることで、空間内のヒトデータ・環境データを取得し、柔軟性のある照明環境も構築
- ◆ 健康やウェルネス、生産性、集中力の向上

弊社の強み

Why do you choose Bright?





Bright International Group Ltd.
PuJiang Rd.DaBanDi Industrial Zone, DaNing village,
Humen Town, DongGuan City, GuangDong,China
PC:523930
Tel: 86-769-89066788

関西営業:Wepex株式会社
〒6530039神戸市長田区日吉町
4-1-4-202
Tell:078-754-5891
担当者：白川 tel 070-8535-5550